

Charlierhelling

# Sables d'Or

HOEK CHARLIERHELLING MET ZEEDIJK

VERKOOPPLAN

31/03/2026

APPARTEMENT\_0101

Charlierhelling 2, 8370 te Blankenberge

Dit commercieel plan is louter indicatief. Alle afmetingen zijn informatief.

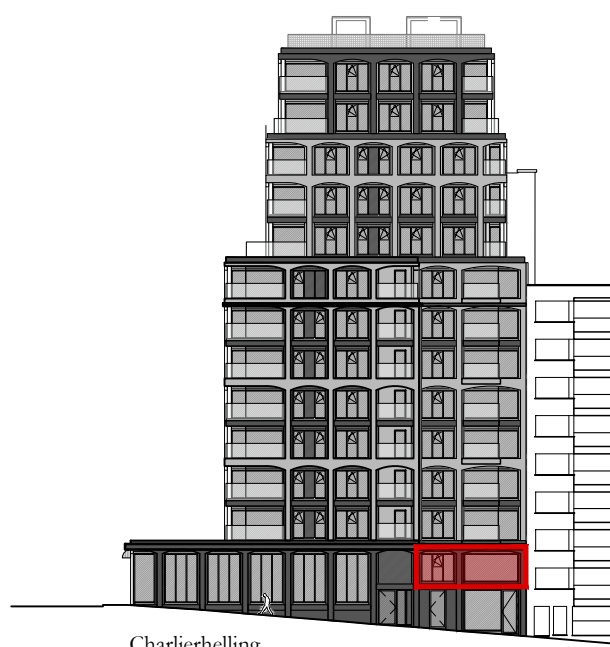
1. Constructieve wijzigingen van de plannen onder voorbehoud van stabiliteitsstudie.
2. Waar dit niet is aangeduid bestaat de mogelijkheid dat thv. de inkomhal, de nachthal en de badkamers, omwille van technische studies, een verlaagd plafond voorzien zal worden.
3. Het voorgestelde meubilair is louter illustratief en niet bindend.

De plannen blijven op elk ogenblik eigendom van CAAN Architecten en mogen niet gekopieerd/herbruikt worden. Met betrekking tot de materialen wordt verwezen naar het verkoopslastenboek. Met betrekking tot de architectuur wordt verwezen naar de uitvoeringsplannen van de architect.

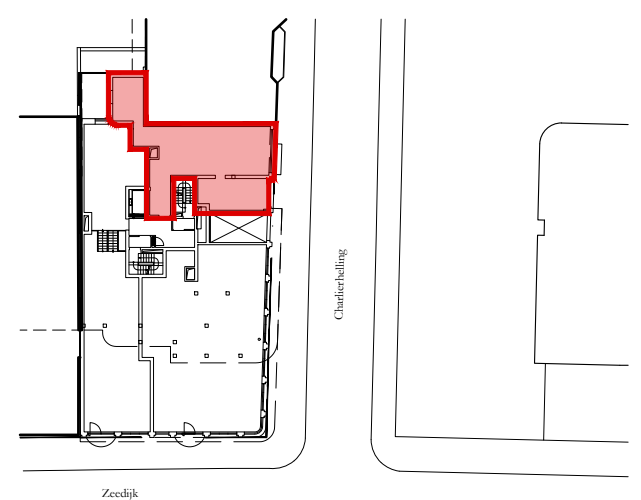


CAAN  
Gustaaf Callierlaan 35  
9000 Gent  
www.caan.be

CAANARCHITECTEN



Charlierhelling



Verdieping	+01
Bruto oppervlakte	105.0m <sup>2</sup>
Bruto oppervlakte terras	
Slaapkamers	2

2m

